

Mellor

THE MOTOR GEAR PEOPLE



AC & DC
Motors &
Geared Motors

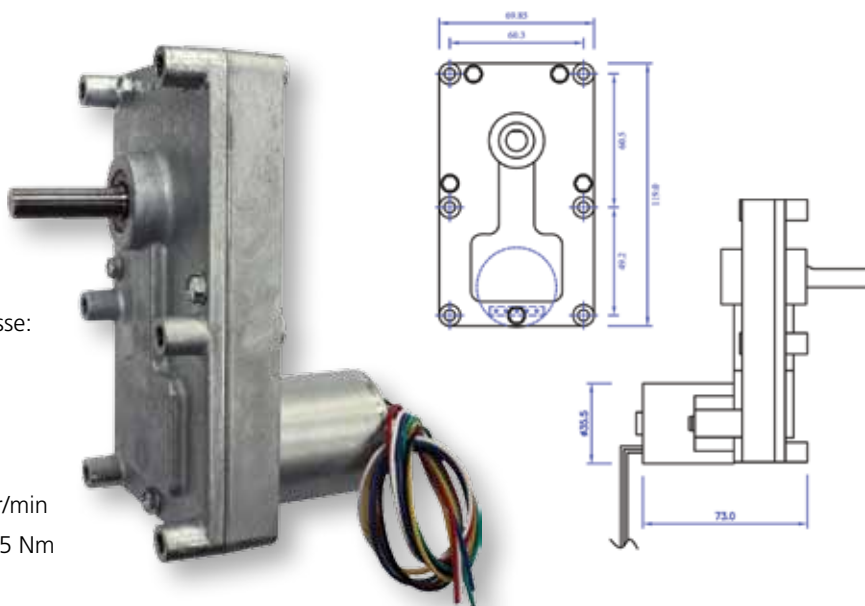
t: +44 (0) 1254 53854

www.mellorelectrics.co.uk



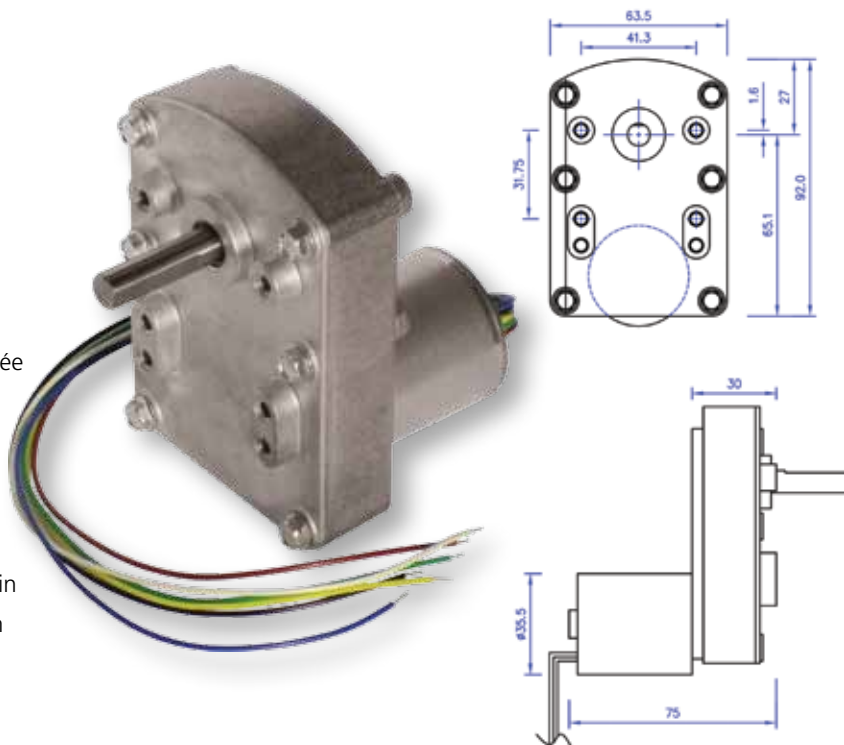
Motoréducteurs à courant continu sans balais FBB T3

- Tension nominale de 24 Vcc
- Bidirectionnel
- Régulation de vitesse par modulation d'impulsions en durée
- Signal d'information de vitesse: six impulsions par tour
- Niveaux de bruit exceptionnellement bas
- Durée de vie allongée
- Plage de vitesses: 0,4 à 50 tr/min
- Couple maximal de sortie: 35 Nm



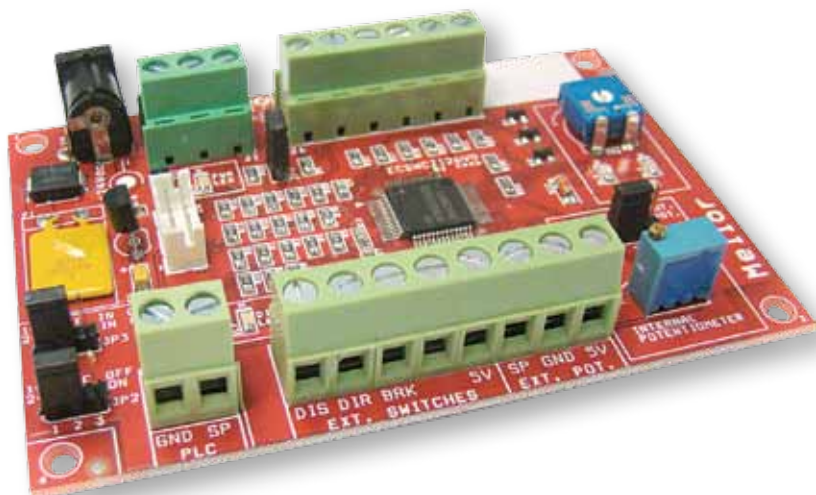
Motoréducteurs à courant continu UBB T6

- Tension nominale de 24 Vcc
- Bidirectionnel
- Régulation de vitesse par modulation d'impulsions en durée
- Signal d'information de vitesse: six impulsions par tour
- Niveaux de bruit exceptionnellement bas
- Durée de vie allongée
- Plage de vitesses: 20 à 400 tr/min
- Couple maximal de sortie: 8 Nm



Contrôleur pour BDC

- Sortie monophasée
- Inversion du sens de rotation
- Système de freinage
- Capteur à effet Hall
- Limite de vitesse réglable
- Entraînement direct ou à fréquence variable
- Efficacité élevée
- Fusible réarmable intégré
- Socle de montage sur rails disponible



Mellor

THE MOTOR GEAR PEOPLE

Qui sommes-nous?

En tant que constructeur mondial leader dans le domaine des moto-réducteurs, Mellor Electrics traite avec des entreprises situées partout dans le monde jusqu'à l'Amérique du Nord, l'Australie et le Japon. Il est essentiel que notre produit reste fiable, régulier et précis tout au long de sa durée de vie. Afin d'atteindre cet objectif, nous assurons la majorité de nos processus de fabrication en interne de façon à conserver un contrôle total de tous les aspects de la production. Nos tours et nos machines à tailler les engrenages CNC offrent un niveau de précision qui, associé à nos équipements CAO et à notre équipement d'essai informatisé, nous permettent d'offrir une prestation incomparable de qualité et de service.

Depuis sa fondation en 1964, Mellor Electrics s'est constamment développé pour répondre aux besoins des clients. D'importants investissements en ressources humaines et dans des machines modernes nous ont permis d'offrir une réelle flexibilité dans tous les domaines de notre activité. Notre site de fabrication sur mesure de 2 600 mètres carrés nous offre l'espace dont nous avons besoin pour offrir à nos clients des services de stockage et de kanban.

Avec l'homologation BS EN ISO 9001:2008 et en tant qu'usine reconnue aux normes UL, nous sommes fiers de notre capacité à répondre aux besoins de nos clients et à dépasser leurs attentes.

Nos produits

La gamme Mellor Electrics comprend les moteurs suivants: le moteur asynchrone à bagues de déphasage SC9, le moteur à aimant permanent FRS et le moteur à courant continu (CC) sans balais BB, qui sont adaptés à notre gamme de réducteurs. Nos produits couvrent un vaste champ d'applications, notamment les distributeurs automatiques, les chaudières à granulés, les pompes, le matériel de restauration, les affichages animés, le matériel scientifique et bien d'autres applications, trop nombreuses pour les mentionner ici.

Tous nos moto-réducteurs sont lubrifiés à vie et de nombreuses caractéristiques telles que la longueur ou le diamètre d'un arbre peuvent être modifiées pour s'adapter à chaque application. Notre conception interne et notre équipement en ingénierie nous permettent d'adapter nos produits à vos besoins et nous avons toujours le plaisir de répondre à vos exigences spécifiques.



- 4 Moteurs à CA**
- 5 Motoréducteurs à CA T2**
- 6 Moteurs à CC**
- 8 Motoréducteurs à CA T3**
- 9 Motoréducteurs à CA T11**
- 10 Motoréducteurs à CC T3 & à CC sans balais T3**
- 11 Motoréducteurs à CA T4 & à CC T4**
- 12 Motoréducteurs à CC T5**
- 13 Motoréducteurs à CA T6**
- 14 Motoréducteurs à CC T6**
- 15 Motoréducteurs à CA T7**
- 16 Motoréducteurs à CC T10**
- 17 Motoréducteurs à CA T14**
- 18 Ventilateurs**
- 19 Distributeurs**

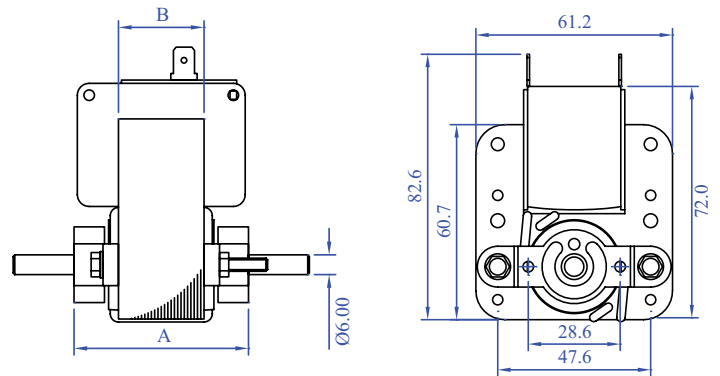
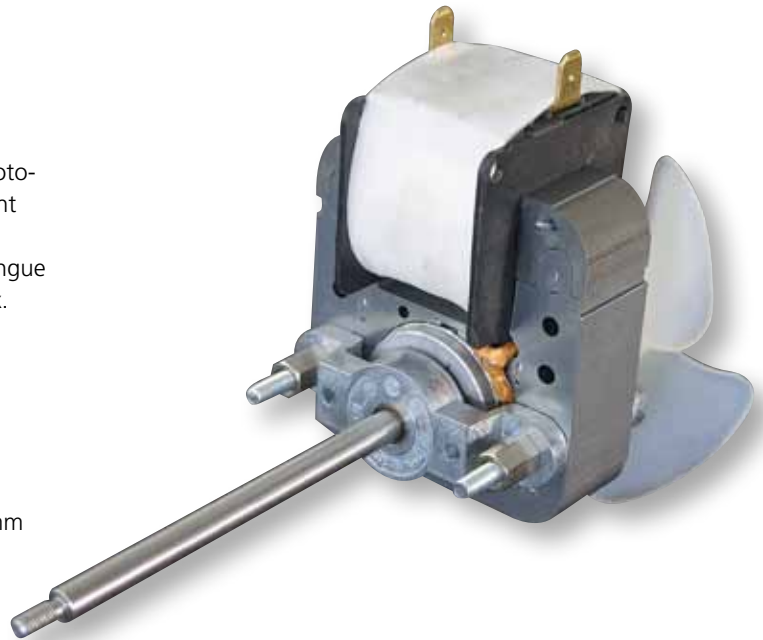
profil/contenu

3

Moteurs AC, série SC9

Au cœur de la gamme de moteurs CA de Mellor Electric se trouve le moteur SC9 monophasé asynchrone à bagues de déphasage, la force motrice de tous nos moto-réducteurs CA. Également disponible en tant que moteur uniquement, ce modèle sûr et constant vous garantit une utilisation de longue durée, un faible coût et un usage silencieux.

- Six tailles de stators sont disponibles de 13mm à 50mm
- Lubrifié à vie
- Paliers en métal fritté ou à bague de roulement
- Arbre de précision en acier rectifié de 6 mm de diamètre (acier inoxydable disponible)
- Plage de tension de 24 V à 415 V CA - Isolation de la classe B en standard, classe F et classe H disponibles
- Impédance, protection thermique avec ou sans réinitialisation
- Languette mâle de 6,35 mm, terminaisons à câbles volants ou harnais sur mesure disponibles



SC9 SERIES MOTORS

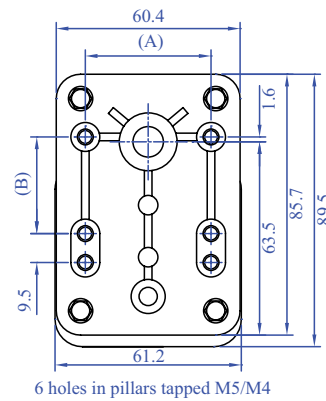
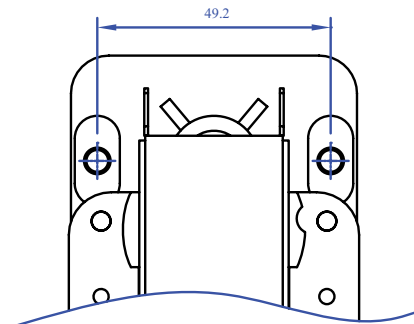
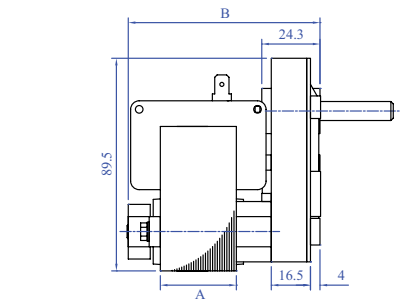
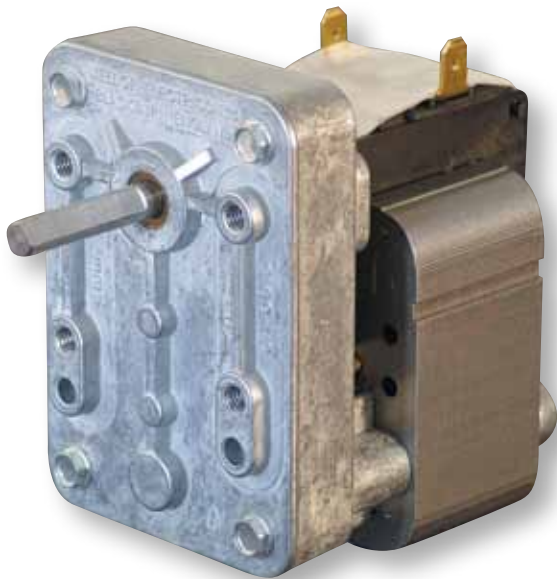
Cat no.	A	B	Weight (kg)	Rating	Starting Torque	Torque kg/cm	Input watts
SC9 50	41	13	0.45	CONT. INT.	74 90	83 140	15 30
SC9 75	47	19	0.624	CONT. INT.	106 140	125 245	19 38
SC9 100	54	26	0.794	CONT. INT.	136 260	168 340	24 48
SC9 125	60	32	0.964	CONT. INT.	170 323	208 400	30 60
SC9 150	66	38	1.14	CONT. INT.	205 390	240 475	35 70
SC9 200	79	51	1.39	CONT. INT.	250 470	290 560	60 120

Série CA EB - T2

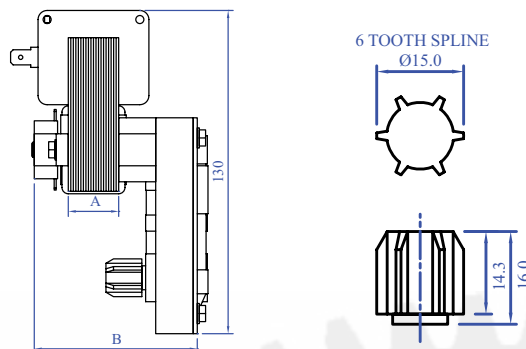
Groupes moto-réducteurs

Modèle compact et polyvalent, plusieurs configurations de l'EBT2 sont disponibles et il peut être fourni avec des paliers de sortie en bronze fritté ou à bague de roulement. Nous proposons également, comme option à moindre coût, ce modèle avec un train d'engrenage en plastique moulé et un arbre de sortie en plastique conçus pour correspondre à plusieurs systèmes de distribution automatique.

- Disponible avec un moteur CA SC9
- Couple de sortie: Jusqu'à 4 nm selon la vitesse et la taille du moteur
- Plage de vitesses : 20 à 325 tr/min



Option à moindre coût



EB T2 SERIES MOTORS

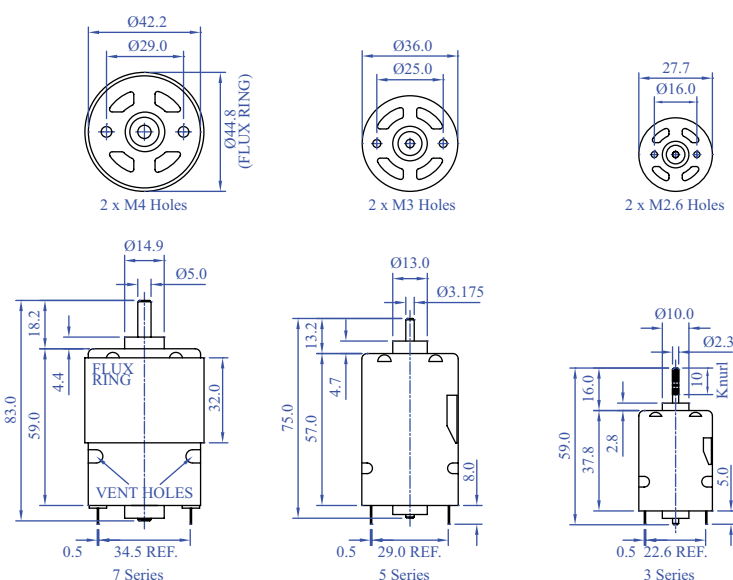
Cat no.	A	B
EBS/EBL50 T2	13	62
EBS/EBL75 T2	19	68
EBS/EBL100 T2	26	74
EBS/EBL125 T2	32	81
EBS/EBL150 T2	38	87

EB

Moteurs CC, série FRS

Les moteurs CC à aimant permanent de la série FRS sont disponibles en trois tailles, dans les séries 3, 5 et 7, en 12 ou 24 volts et dans plusieurs vitesses. Ces moteurs efficaces et de haute qualité sont appropriés pour un fonctionnement continu et peuvent être fournis seuls ou installés dans une large gamme de réducteurs.

- Balais carbone
- Arbre en acier trempé
- Paliers en métal fritté lubrifiés à vie
- Durée de vie pouvant aller jusqu'à 3 000 heures - selon l'utilisation
- Terminaisons à pattes à souder, à circuits imprimés ou à câbles volants
- Équipé d'une suppression interne afin de respecter les directives CEM



Série FRSW

Conçus comme éléments de remplacement rentables pour les moteurs CA imposants des distributeurs, les modèles de la série FRSW sont disponibles avec une large gamme d'arbres en acier inoxydable. Les vitesses 10 000, 12 500, 14 000 et 17 000 tr/min sont disponibles en standard, tout comme les connecteurs de circuits imprimés ou les câbles volants qui permettent une connexion directe aux chambres de distribution actuellement disponibles.



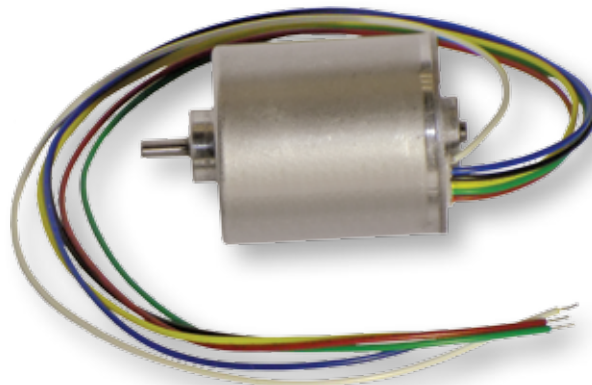
FRS/FRSW DC MOTORS

Cat no.	A	B	C(Ø)	D(Ø)	E(Ø)	F	Screw Holes
FRS-380	37.8	59	27.7	10	2.3	16	M2.6
FRS-545	50	72	35.8	13	3.175	25	M3
FRS-555	57	75	36	13	3.175	25	M3
FRS-700	59	83	44.8	14.9	5	29	M4

Moteurs à courant continu sans balais DCB

Notre gamme de moteurs à courant continu s'est étendue avec l'arrivée d'une version sans balais qui comprend un rotor interne intégrant l'électronique pour une régulation plus fluide de la vitesse et un fonctionnement exceptionnellement silencieux avec une durée de vie allongée par rapport aux moteurs à balais. Ces moteurs à courant continu sans balais (BLDC) hautement efficaces conviennent au fonctionnement continu et peuvent être livrés seuls ou équipés d'un réducteur - voir les motoréducteurs FBB T3 et UBB T6 pour les plages de vitesses de sortie et de couples.

- Tension nominale de 24 Vcc
- Bidirectionnel
- Régulation de vitesse par modulation d'impulsions en durée
- Signal d'information de vitesse: six impulsions par tour
- Protection rotor bloqué
- Niveaux de bruit exceptionnellement bas



- Protection de surintensité de 2,5 A
- Durée de vie jusqu'à 10 000 heures (selon utilisation)
- Protection thermique à 125 +/- 15°C

Grâce à toutes les fonctionnalités intégrées durant sa conception, ce moteur BLDC est à la fois polyvalent et suffisamment puissant pour répondre à de nombreuses applications.

Contrôleur pour BDC

- Sortie monophasée
- Inversion du sens de rotation
- Système de freinage
- Capteur à effet Hall
- Limite de vitesse réglable
- Entraînement direct ou à fréquence variable
- Efficacité élevée
- Fusible réarmable intégré
- Socle de montage sur rails disponible

Le contrôleur de kit de démarrage BDC D1 convient aux moteurs à courant continu sans balais équipés d'un capteur à effet Hall. Le produit nécessite une alimentation 24Vcc externe. Le réglage de la vitesse, de l'inversion du sens de rotation et du freinage s'effectue par le biais du microcontrôleur.

Le système BDC D1 comprend plusieurs modes de commande : commande proportionnelle interne ou externe (potentiomètre linéaire 10K Ohm) ou entrée externe, 0-10V ou modulation d'impulsions en durée, sélectionnable, permettant de régler la vitesse de rotation au moyen d'un dispositif externe. L'entrée de commande peut être sélectionnée à l'aide de cavaliers. La fonction de démarrage progressif peut être activée/désactivée et la durée de la rampe peut être définie.

Le contrôleur peut être vissé ou utiliser un socle de montage sur rails.

Il est protégé contre l'inversion de polarité de la tension d'entrée et contre les surintensités (fusibles).

Tension d'alimentation: 24Vcc

Intensité au ralenti: env. 10mA

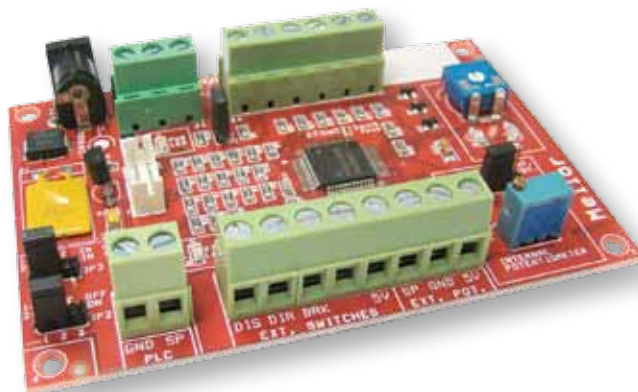
Limite d'intensité: 500mA.

Tension de commande: 0 à 10V

Potentiomètre de commande: 0 à 10K

Dimensions: 67x98x15mm

Poids: env. 50g



Branchement du BDC D1

Alimentation (J1/J2): 24Vcc

Raccordement du moteur (J6):

Connecteur à vis 6 pôles

Commande par potentiomètre:

- JP1 - Interne/externe
- TR1 - Potentiomètre linéaire interne
- J3 - Potentiomètre linéaire externe (10K Ohm)

Démarrage progressif (TR2):

- Sens antihoraire désactivé
- Sens horaire linéaire 1 à 30s

Commande automate externe (J7):

- JP2 On - Commande automate activée
- JP2 Off - Commande automate désactivée
- JP3 0 à 10 V / modulation d'impulsions en durée

Groupes moto-réducteurs, série T3

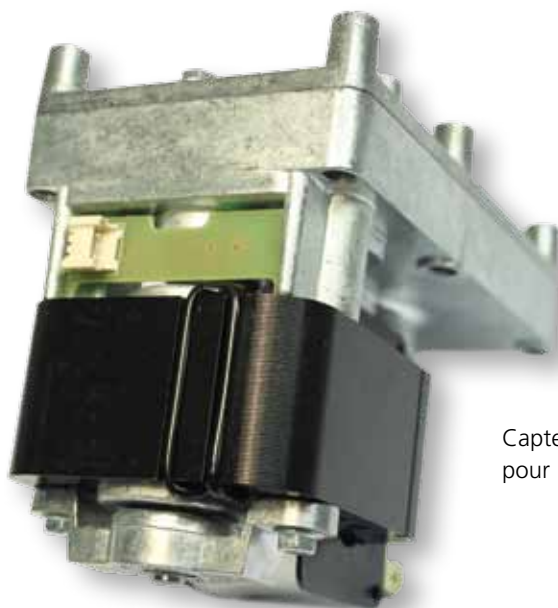
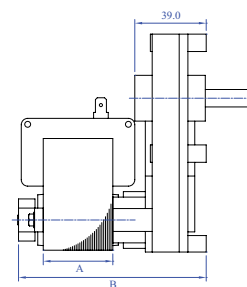
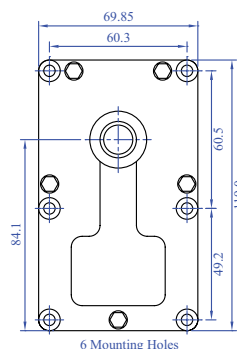
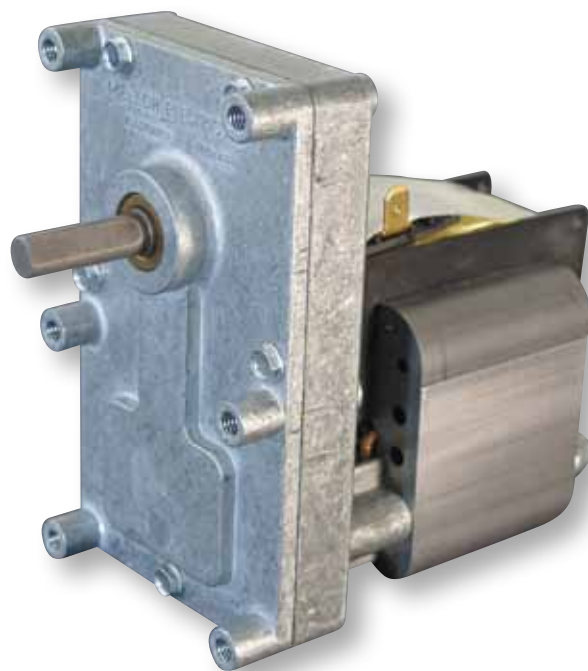
L'élément phare de notre gamme, le FBT3 est un groupe à couple élevé et à vitesse réduite, conçu pour les chaudières à granulés et pour les distributeurs automatique équipés de dispositif de brassage de boissons, bien qu'il soit également adapté à beaucoup d'autres applications. L'ingénierie de haute qualité assure un fonctionnement silencieux et une longue durée de vie. Disponible avec les versions du moteur CA SC9, du moteur CC et du moteur CC sans balais afin de s'adapter à une large gamme d'applications. Longueur et diamètre de l'arbre de sortie adapté aux exigences individuelles des clients.

Série CA FB - T3

- Cinq tailles de moteurs sont disponibles (19 mm - 50 mm)
- Couple de sortie : Jusqu'à 35 nm selon la vitesse et la taille du moteur
- Plage de vitesses : 0,8 - 50 tr/min

FB T3 SERIES MOTORS

Cat no.	A	B
FBS/FBL75 T3	19	84
FBS/FBL100 T3	26	91
FBS/FBL125 T3	32	97
FBS/FBL150 T3	38	103
FBS/FBL200 T3	51	116

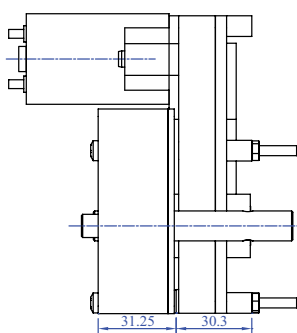
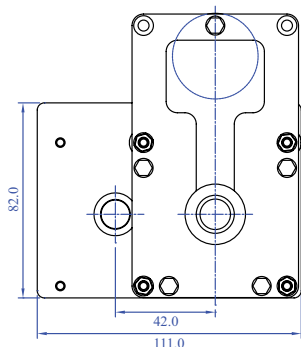
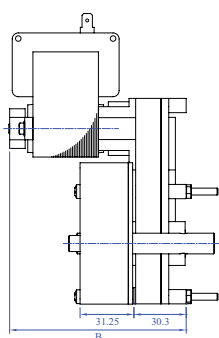
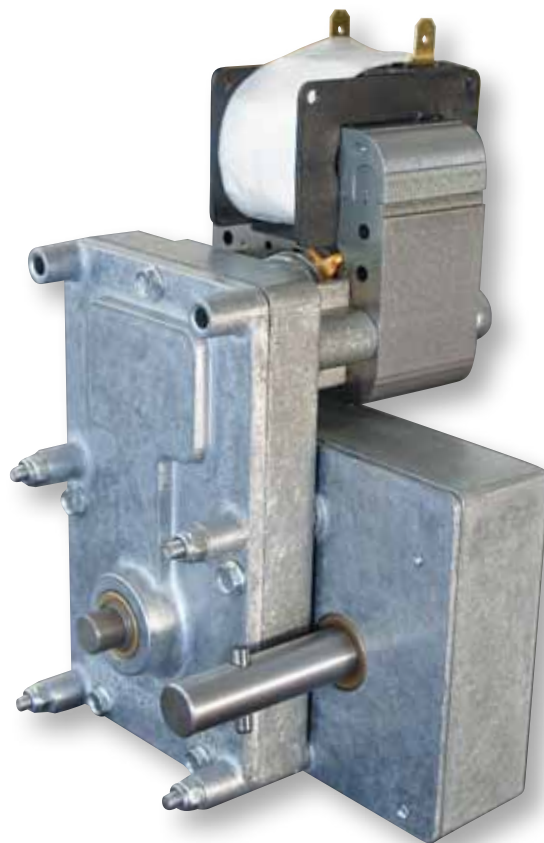


Capteur à effet Hall pour le FBT3 avec 4 ppr

Groupes à couple élevé, série HT T11

Le FB T3 peut être équipé d'un réducteur externe supplémentaire. Nous obtenons ainsi un groupe pouvant réaliser très peu de tr/min avec un couple très élevé.

- Couple de sortie : Jusqu'à 50 nm selon la vitesse et la taille du moteur
- Plage de vitesses : 0,35 - 22 tr/min

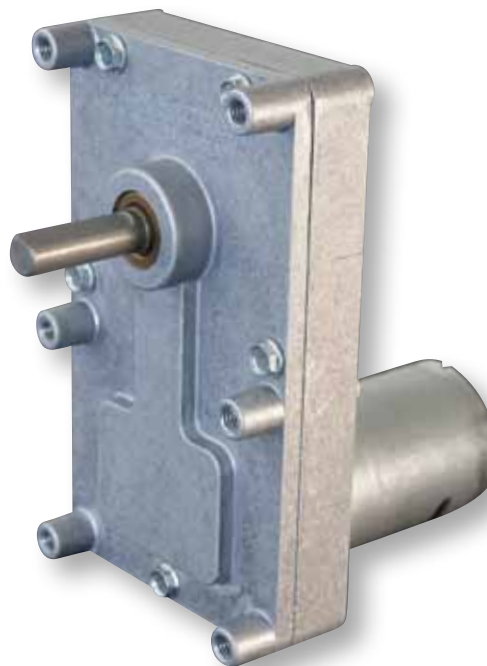
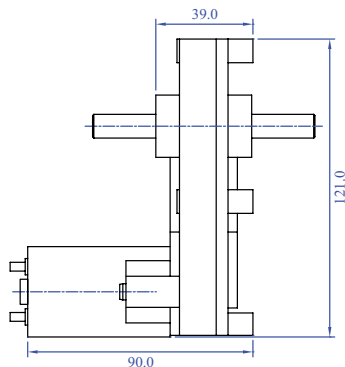


HT T11 SERIES MOTORS

Cat no.	A	B
HTS75 T11	19	84
HTS100 T11	26	91
HTS125 T11	32	97
HTS150 T11	38	103
HTS200 T11	51	116

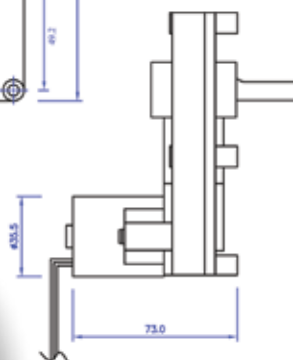
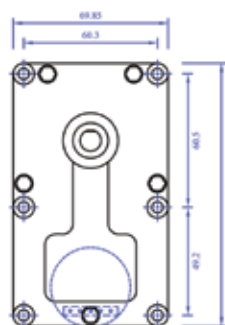
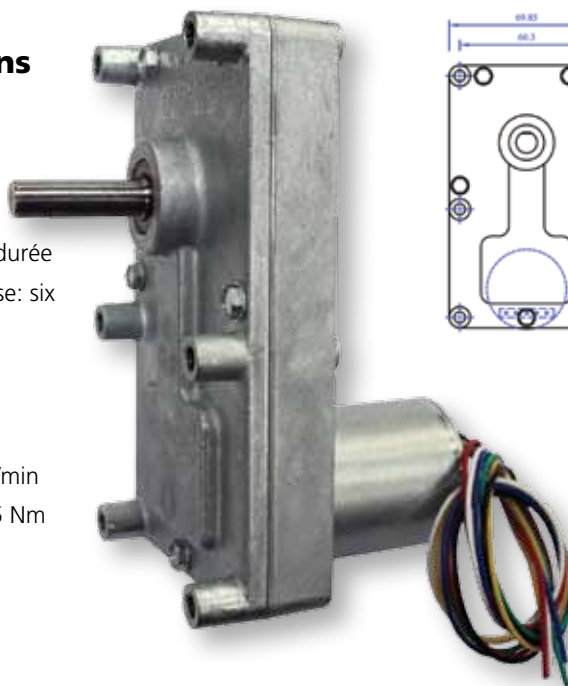
Série CC FBD - T3

- Disponible avec la série 5 ou 7 du moteur FRS-DC
- Couple de sortie : Jusqu'à 35 nm selon la vitesse et la taille du moteur
- Plage de vitesses : 3,5 - 50 tr/min



Motoréducteurs à courant continu sans balais FBB T3

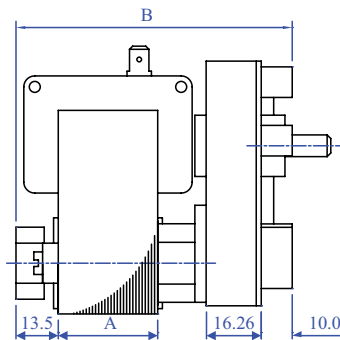
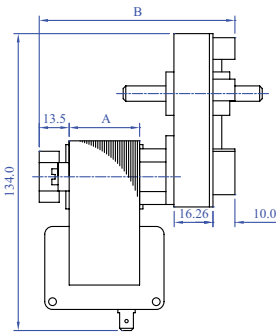
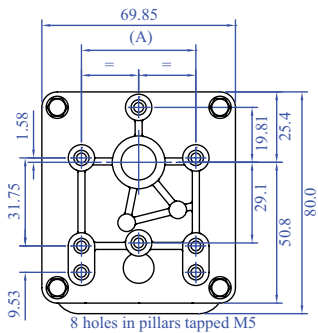
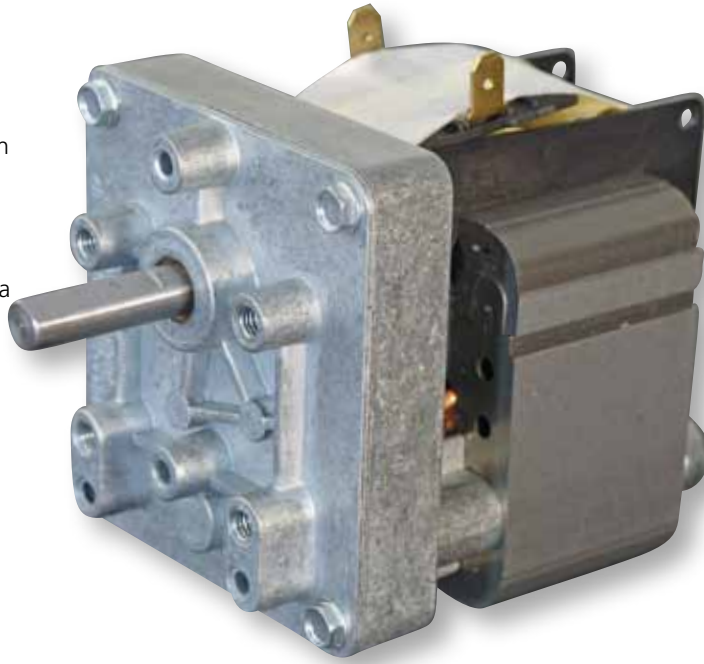
- Tension nominale de 24 Vcc
- Bidirectionnel
- Régulation de vitesse par modulation d'impulsions en durée
- Signal d'information de vitesse: six impulsions par tour
- Niveaux de bruit exceptionnellement bas
- Durée de vie allongée
- Plage de vitesses: 0,4 à 50 tr/min
- Couple maximal de sortie: 35 Nm



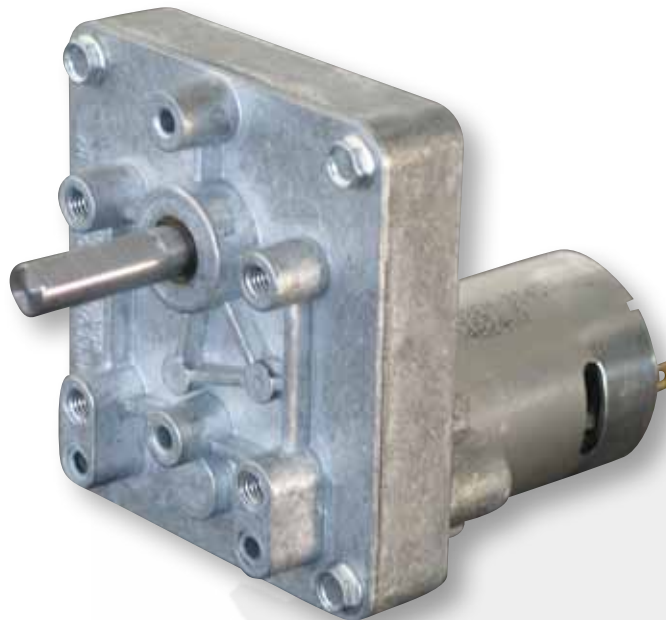
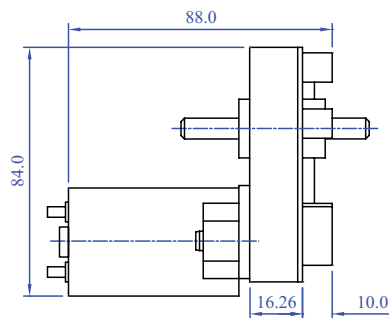
Groupes moto-réducteurs, série CB T4

Très utilisé pour le pompage chimique et les applications de dosage, le CBT4 a un design compact qui fait de lui le moteur idéal pour un montage dans de petits boîtiers.

- Disponible avec un moteur CA SC9 dans 5 tailles de piles de stators
- Disponible avec un moteur CC série 5 (voir la section FRSDC pour plus de détails)
- Couple de sortie: Jusqu'à 4 nm selon la vitesse et la taille du moteur
- Plage de vitesses: 30 à 325 tr/min



CBD - T4 DC Series



CB T4 SERIES MOTORS

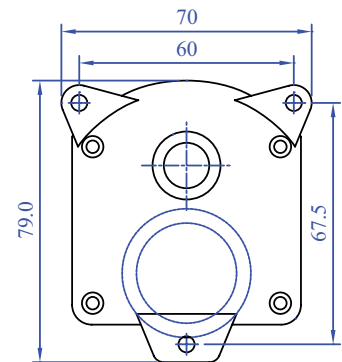
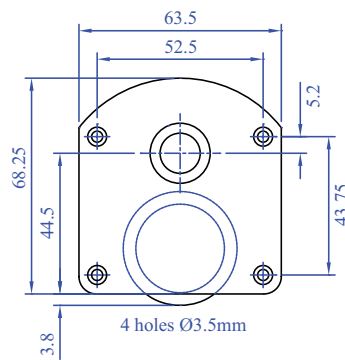
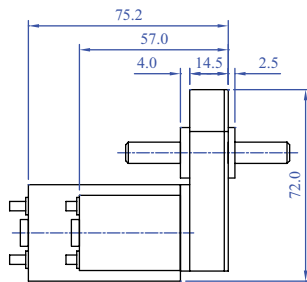
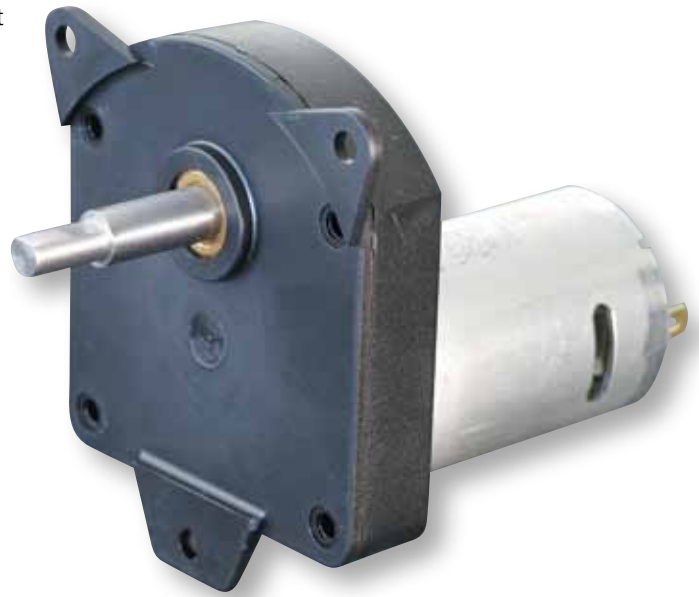
Cat no.	A	B
CBS/CBL50 T4	13	70
CBS/CBL75 T4	19	76
CBS/CBL100 T4	26	83
CBS/CBL125 T4	32	89
CBS/CBL150 T4	38	95

CB/CBD

Groupes moto-réducteurs CC, série GBD - T5

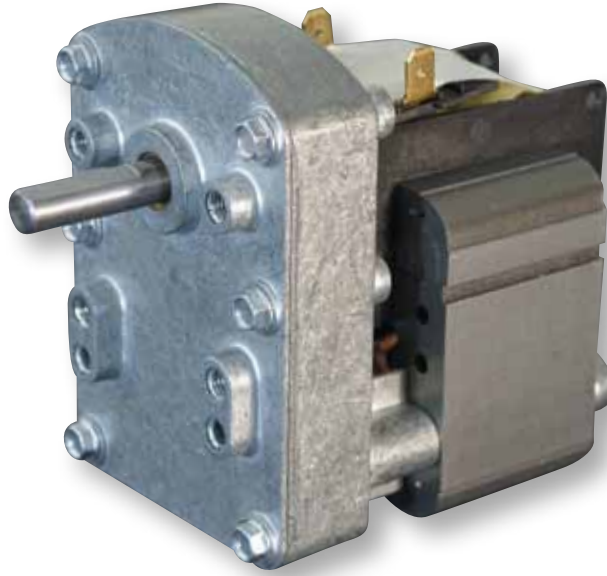
Ce moto-réducteur polyvalent en plastique est extra-plat et léger. Conçu pour les ingénieurs produits, ce groupe est idéal pour des applications où l'espace tient une place très importante mais où la qualité ne peut pas être compromise.

- Disponible avec un moteur CC série 3 ou 5 (voir la section FRS DC pour plus de détails)
- Couple de sortie : Jusqu'à 2 nm selon la vitesse et la taille du moteur
- Plage de vitesses : 50 à 325 tr/min



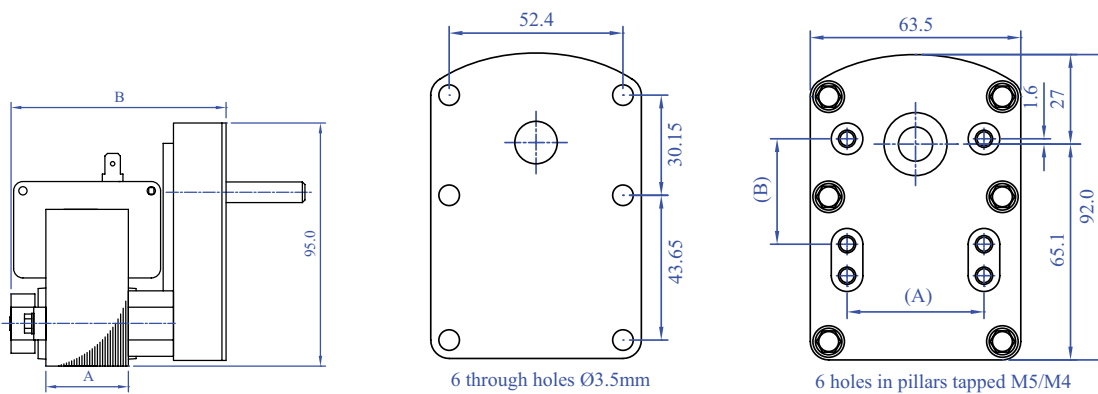
Groupes moto-réducteurs, série T6

La série UBT6 est notre offre la plus polyvalente, elle est disponible avec quatre options de fixations différentes pour s'adapter à une large gamme de montages. Très utilisé dans les pompes, les distributeurs automatiques et les affichages animés, ce groupe est la solution parfaite à toutes les applications qui nécessitent un réducteur silencieux, solide et fiable. Disponible avec les versions du moteur CA SC9, du moteur synchrone CA, du moteur CC et du moteur CC sans balais. Longueur et diamètre de l'arbre de sortie adapté aux exigences individuelles des clients.



Série CA UB - T6

- Disponible avec un moteur CA SC9 dans 6 tailles de piles de stators
- Couple de sortie: Jusqu'à 8 nm selon la vitesse et la taille du moteur
- Plage de vitesses: 2,4 - 290 tr/min

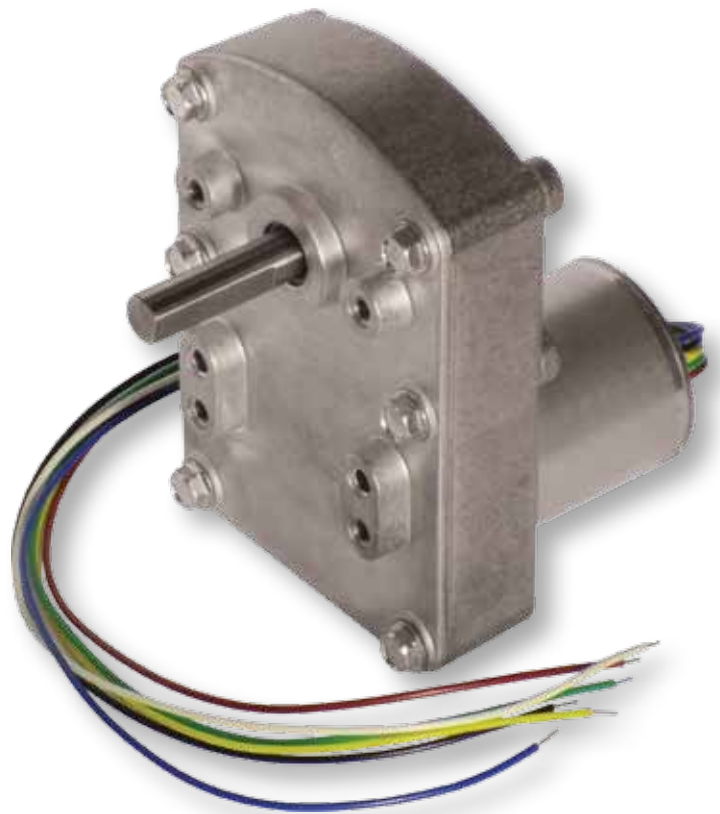
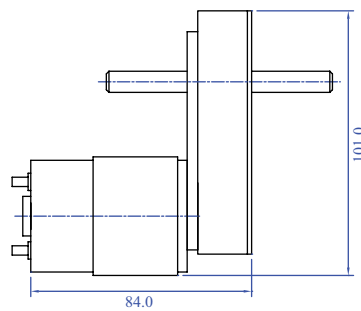
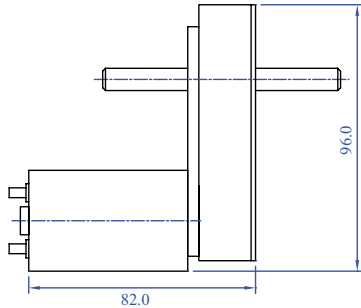


UB T6 SERIES MOTORS

Cat no.	A	B
UBS/UBL50 T6	13	65
UBS/UBL75 T6	19	71
UBS/UBL100 T6	26	78
UBS/UBL125 T6	32	84
UBS/UBL150 T6	38	90
UBS/UBL200 T6	51	103

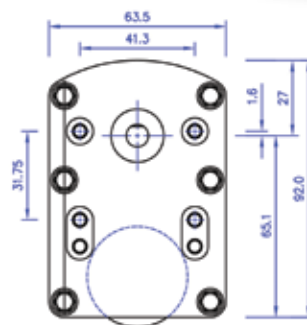
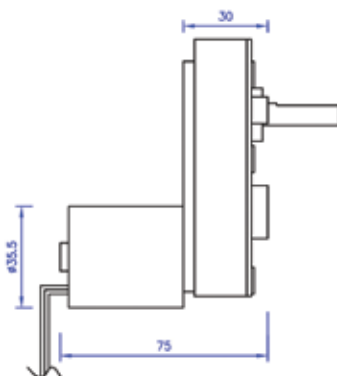
Série CC UBD - T6

- Disponible avec un moteur CC série 5 ou 7 (voir la section FRSDC pour plus de détails)
- Couple de sortie : Jusqu'à 8 nm selon la vitesse et la taille du moteur
- Plage de vitesses : 4 - 425 tr/min



Motoréducteurs à courant continu UBB T6

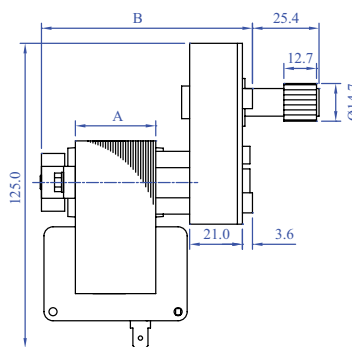
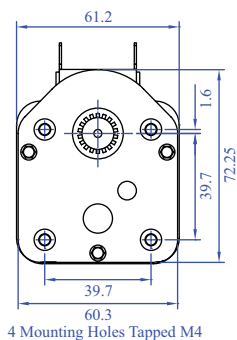
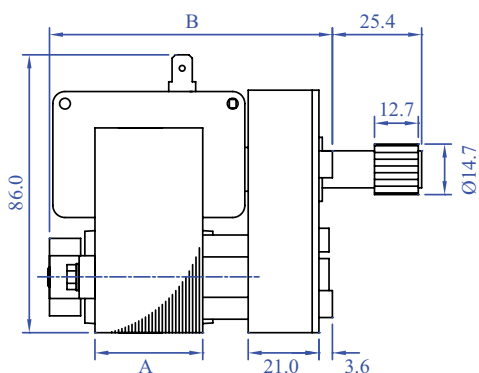
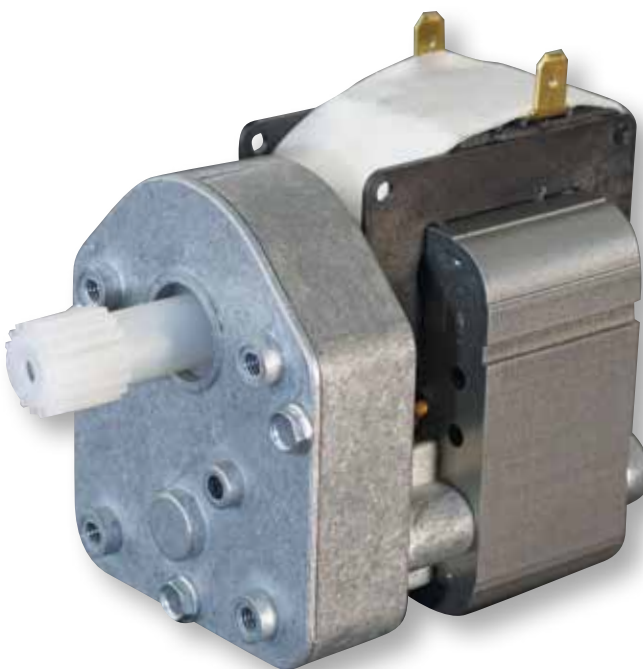
- Tension nominale de 24 Vcc
- Bidirectionnel
- Régulation de vitesse par modulation d'impulsions en durée
- Signal d'information de vitesse: six impulsions par tour
- Niveaux de bruit exceptionnellement bas
- Durée de vie allongée
- Plage de vitesses: 20 à 400 tr/min



Groupes moto-réducteurs CA, série JB - T7

Ce groupe moto-réducteur a été spécialement conçu pour être utilisé avec des systèmes de distribution automatique. La sortie de 14,7 mm de diamètre, avec ses 18 dents cannelées s'adaptera à tous les produits des distributeurs automatiques. L'engrenage d'entraînement final est un moulage intégral avec la cannelure de sortie qui tourne sur un arbre en acier rectifié, supprimant ainsi le besoin de paliers et permettant une utilisation de longue durée, silencieuse et fiable. Les vitesses proposées sont limitées à 80 et 140 tr/min, ce qui nous permet de fabriquer ce produit à un prix très compétitif.

- Disponible avec un moteur CA SC9 dans 5 tailles de piles de stators
- Couple de sortie : Jusqu'à 1 nm selon la vitesse et la taille du moteur



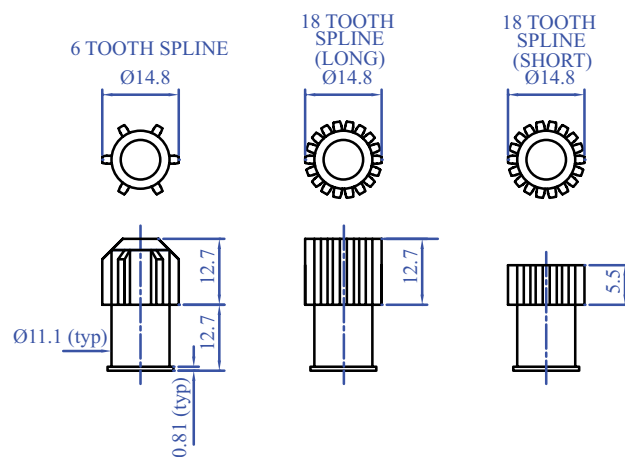
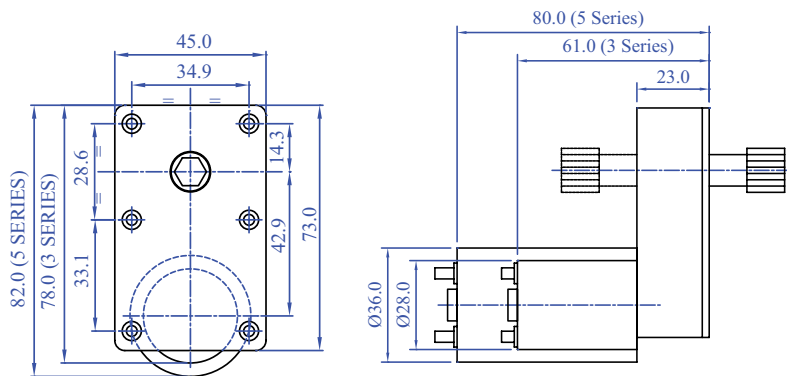
JB T7 SERIES MOTORS

Cat no.	A	B
JBL50 T7	13	64
JBL75 T7	19	70
JBL100 T7	26	77
JBL125 T7	32	83
JBL150 T7	38	89

Groupes moto-réducteurs CC, série MB - T10

Avec ses engrenages et son boîtier en plastique moulé, le groupe de la série MBT10 offre une alternative à moindre coût aux moto-réducteurs standard en métal. Le système a été conçu sur une base modulaire afin d'offrir une polyvalence maximale : deux moteurs pour différents couples, un choix d'engrenages pour trois rapports et trois arbres de sortie hexagonaux encastrables différents qui peuvent être montés à l'avant ou à l'arrière.

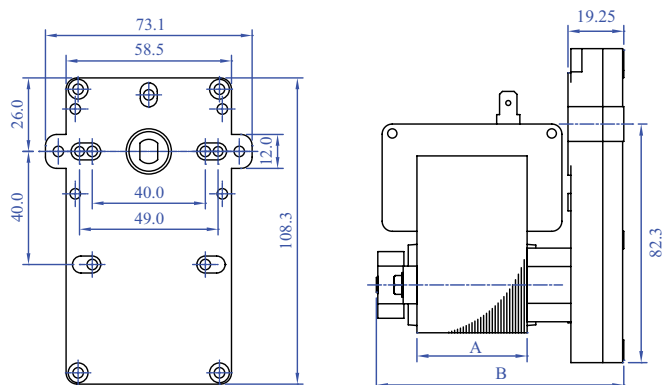
- 380 (24VDC) ou 555 série (12VDC ou 24VDC) moteur à courant continu (voir la section FRS DC pour plus de détails)
- Couple de sortie: Jusqu'à 1 nm selon la vitesse et la taille du moteur
- Catalogue Gamme de vitesses: 80, 140 ou 160rpm
- Actual Off Gamme de vitesse de chargement: 65 - 190rpm



Groupes moto-réducteurs CA, série KB - T14

Ce moto-réducteur a été conçu à l'origine pour compléter notre gamme, entre le FBT3 et l'UBT6. Il a été conçu avec un réducteur extra-plat mais une capacité de couple très élevée, lui permettant d'être utilisé dans de nombreuses applications où l'espace est limité mais où un couple élevé est nécessaire. Les applications classiques comprennent les chaudières à granulés, les distributeurs automatiques et les systèmes d'actionnement.

- Disponible avec un moteur CA SC9 dans 6 tailles de piles de stators
- Couple de sortie: Jusqu'à 20 nm selon la taille du moteur
- Roue de sortie creuse pour des arbres interchangeables
- Plage de vitesses: 5 tr/min



KB T14 SERIES MOTORS

Cat no.	A	B
KBL50 T14	13	60
KBL75 T14	19	66
KBL100 T14	26	73
KBL125 T14	32	79
KBL150 T14	38	85
KBL200 T14	51	98

KB

ventilateurs



Référence	Diam.	Alésage
RO-2039	1 3/4"	3/16"
RO-2040	1 3/4"	6mm

Sens horaire



Référence	Diam.	Alésage
RO-2028	1 3/4"	3/16"
RO-2029	1 3/4"	6mm

Sens antihoraire



Référence	Diam.	Alésage
RO-2035	2 1/16"	3/16"
RO-2037	2 1/16"	6mm

Sens horaire



Référence	Diam.	Alésage
RO-2036	2 1/16"	3/16"
RO-2038	2 1/16"	6mm

Sens antihoraire



Référence	Diam.	Alésage
RO-2020	3"	3/16"
RO-2022	3"	6mm
RO-2024	3"	1/4"

Sens horaire



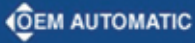
Référence	Diam.	Alésage
RO-2021	3"	3/16"
RO-2023	3"	6mm
RO-2026	3"	1/4"

Sens antihoraire



Softing Italia Srl
**ITALY &
EASTERN EUROPE**

t: + 39 02 45 05 171
e: info@softingitalia.it
www.softingitalia.it



DENMARK

t: +45 70 10 64 00
e: info@oemklitso.dk
www.oemklitso.dk



t: +44 (0)1367 711900
e: sales@abbeychart.co.uk
www.abbeychart.co.uk



FRANCE

t: +33 1 43 57 65 29
e: commercial@salina.fr
www.salina.fr



PORTUGAL

t: +351 22 961 80 90
e: comercial@reiman.pt
www.reiman.pt



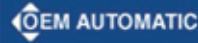
GERMANY & AUSTRIA

t: +49 30 771 9635
e: info@power-tronic.com
www.power-tronic.com



SWEDEN

t: 075-242 44 00
e: info@motor.oem.se
www.oem-motor.se



UK

t: +44 (0) 116 284 9900
e: information@uk.oem.se
www.oem.co.uk



UK

t: 0845 850 9900
e: general@rs-components.com
www.rswww.com



GERMANY

t: +49 2157 128990
e: info@dynetics.eu
www.dynetics.de



CANADA

t: 905 831 3311
e: sales@alltemp.ca
www.alltemp.ca



FINLAND

t: +358 207 499 499
e: info@oem.fi
www.oem.fi



POLAND

t: +48 022 863 27 22
e: info@pl.oem.se
www.oemautomatic.com.pl



SPAIN

t: (+34)902.450.160
e: comercial@ermec.com
www.ermec.es



HOLLAND

t: +31 499371007
e: info@dynetics.eu
www.dynetics.nl



SOUTH AFRICA

t: (011) 450-0575
e: info@parvalux.co.za
www.parvalux.co.za

19
distributors

t: +44 (0)1254 53854
www.melloelectrics.co.uk

19

